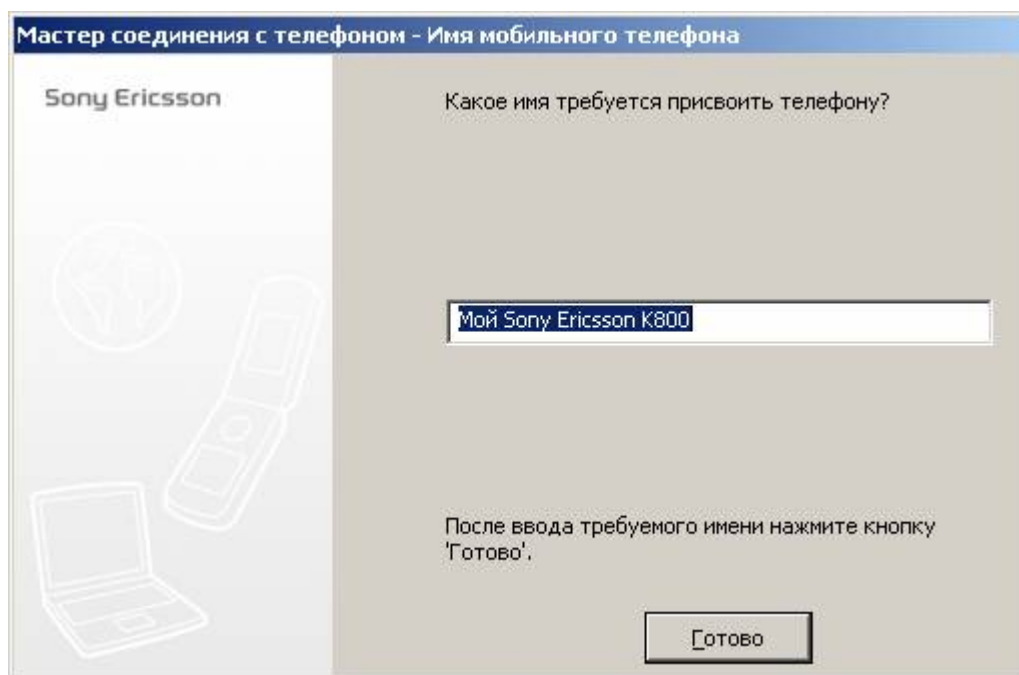


Інструкція по налаштуванню віддаленого доступу

для мобільних пристроїв SonyEricsson

1. З'єднайте мобільний телефон з портативним комп'ютером (ноутбуком) чи стаціонарним комп'ютером (ПК), на якому попередньо було встановлено програмне забезпечення SonyEricsson PC Suite
2. Введіть ім'я, яке необхідно надати телефону



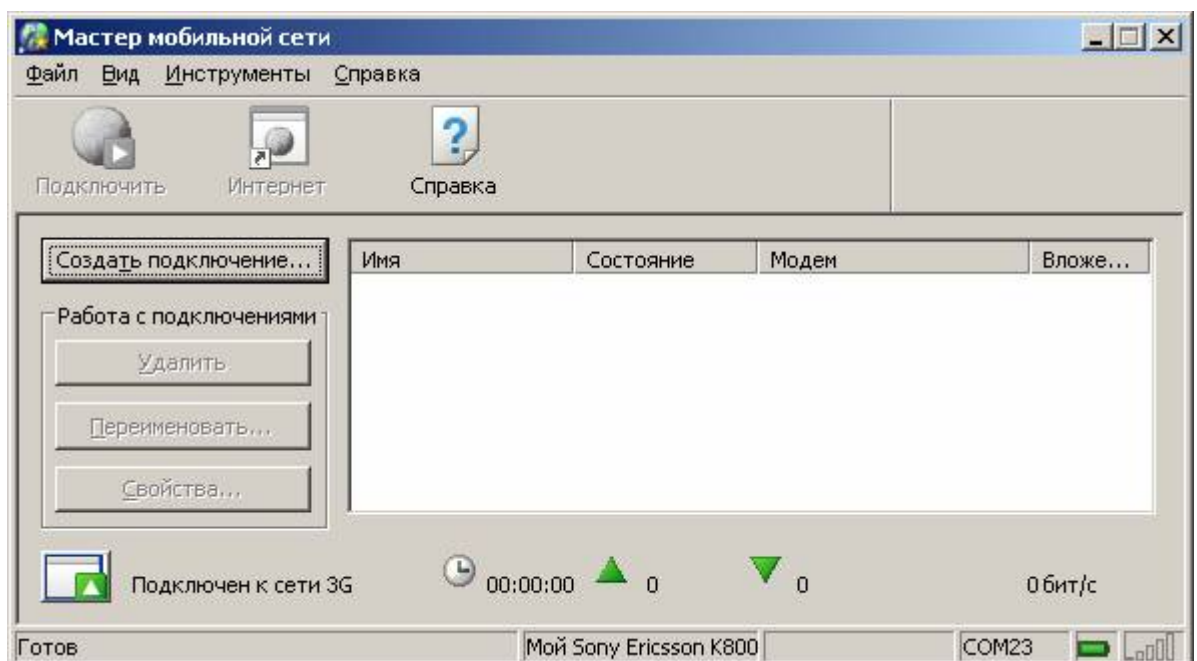
Після цього з'явиться інформаційне вікно про сполучення телефону з ПЗ:



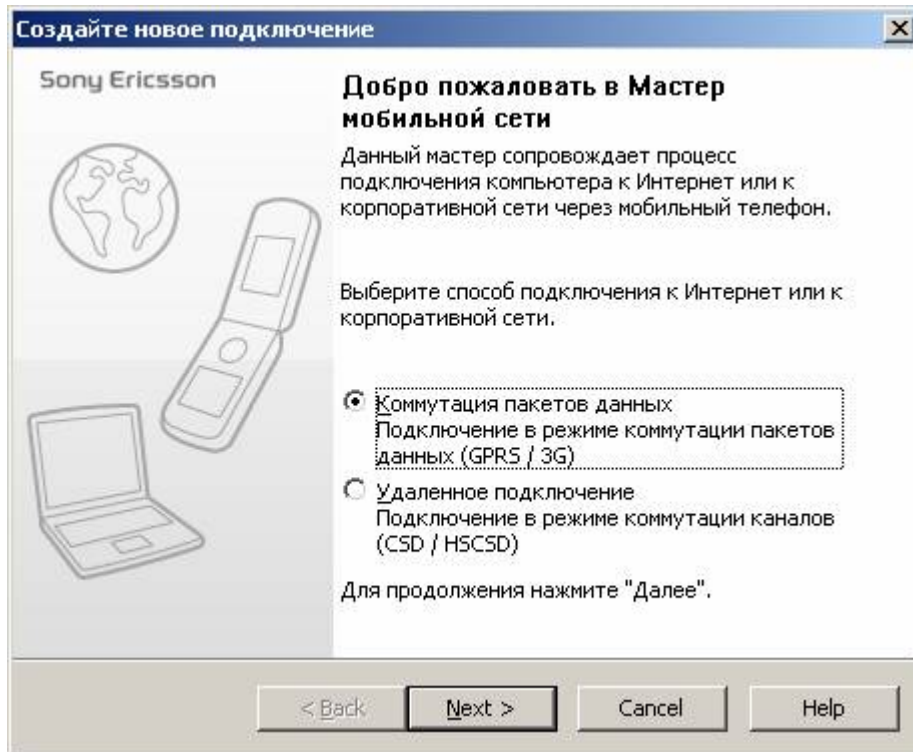
3. Активуйте програмний продукт SonyEricsson PC Suite. При виявленні пристрою (телефону) - вікно програми буде мати наступний вигляд:



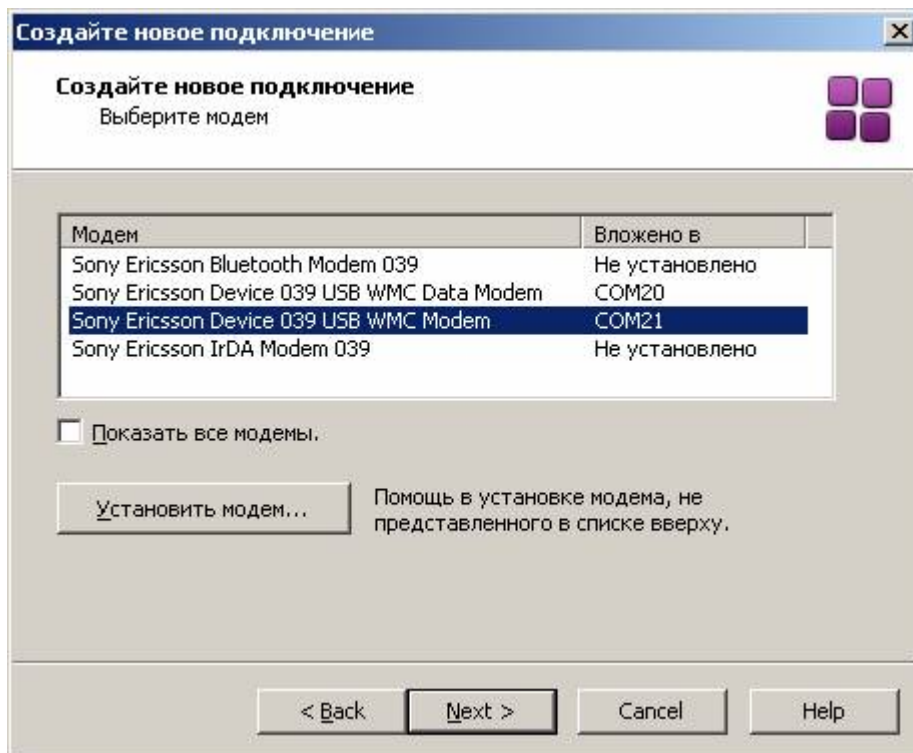
4. Для налаштування віддаленого з'єднання, оберіть «Мастер мобільної мережі»
5. Оберіть «Створення підключення»



6. Оберіть «Комутация пакетів даних. Підключення в режимі комутації пакетів даних (GPRS/3G)» => натисніть «Далі» (Next)



7. Оберіть модем => натисніть «Далі» (Next)



8. Введіть ім'я підключення в поле «Ім'я підключення» => натисніть «Далі» (Next):

Создайте новое подключение

Создайте новое подключение
Введите имя подключения

Имя подключения:
UTEL

Поместить ярлык этого подключения на рабочий стол.

Установить это подключение по умолчанию.

< Back Next > Cancel Help

9. Вибір оператора мобільного зв'язку. Оберіть «Ручний режим» => натисніть «Далі» (Next)

Создайте новое подключение

Создайте новое подключение
Выберите оператора сотовой сети

Использовать параметры существующей записи мобильного телефона.

Выберите режим мастера:
Использовать параметры следующего оператора сотовой сети:

Автоматический режим
Запросы на выбор вариантов выводятся только в случае необходимости.

Ручной режим
Представляются заранее определенные значения и предлагается принять или изменить их.

< Back Next > Cancel Help

10. Вкажіть точку доступу **3g.utel.ua**:

Создайте новое подключение

Создайте новое подключение в режиме пакетной передачи данных
Укажите имя точки доступа (APN)

Имя точки доступа (APN):

(оставьте поле пустым для использования значения по умолчанию)

Уточните необходимость изменения дополнительных параметров у оператора сотовой сети.

< Back Next > Cancel Help

11. Поле «Ім'я користувача» та поле «Пароль» залиште незаповненими

Создайте новое подключение

Создайте новое подключение
Введите информацию для входа

Поставщик услуг может требовать при входе вводить определенное имя пользователя и пароль.

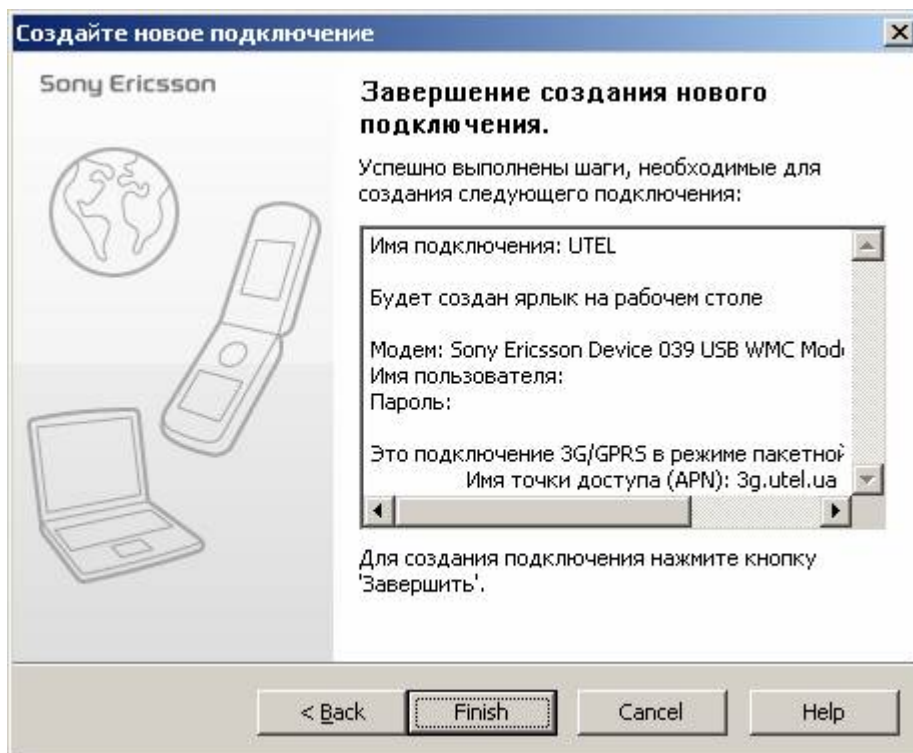
Эту информацию можно ввести сейчас или при подключении. Если поставщик услуг не требует эту информацию, оставьте эти поля пустыми.

Имя пользователя:

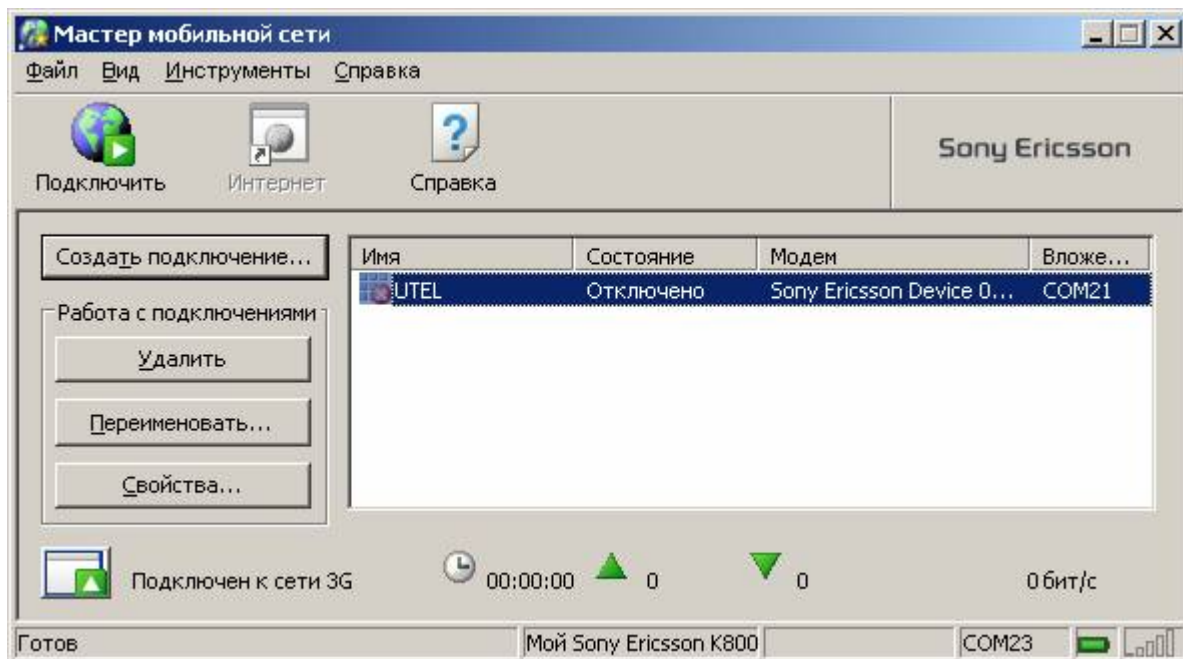
Пароль:

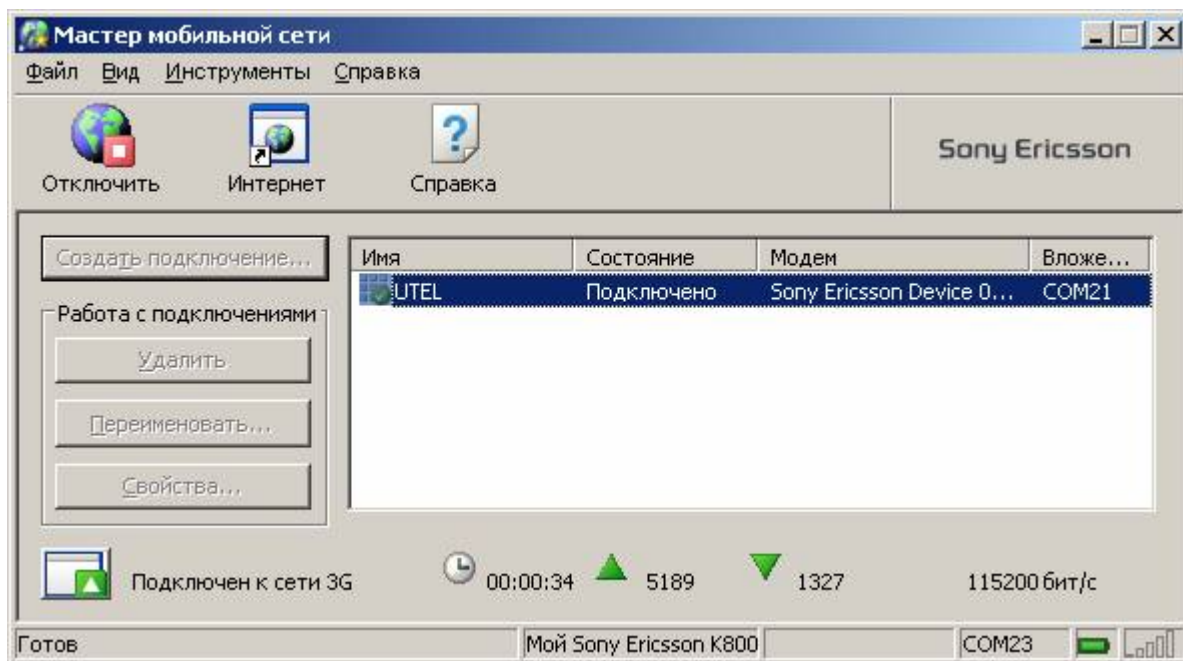
< Back Next > Cancel Help

12. Завершення створення нового підключення => натисніть «Готово» (Finish)



13. Оберіть «Підключити» у вікні «Майстер мобільної мережі»





14. З'єднання встановлене